

# Komm auch Du



**Aktion Männer Gesundheit**

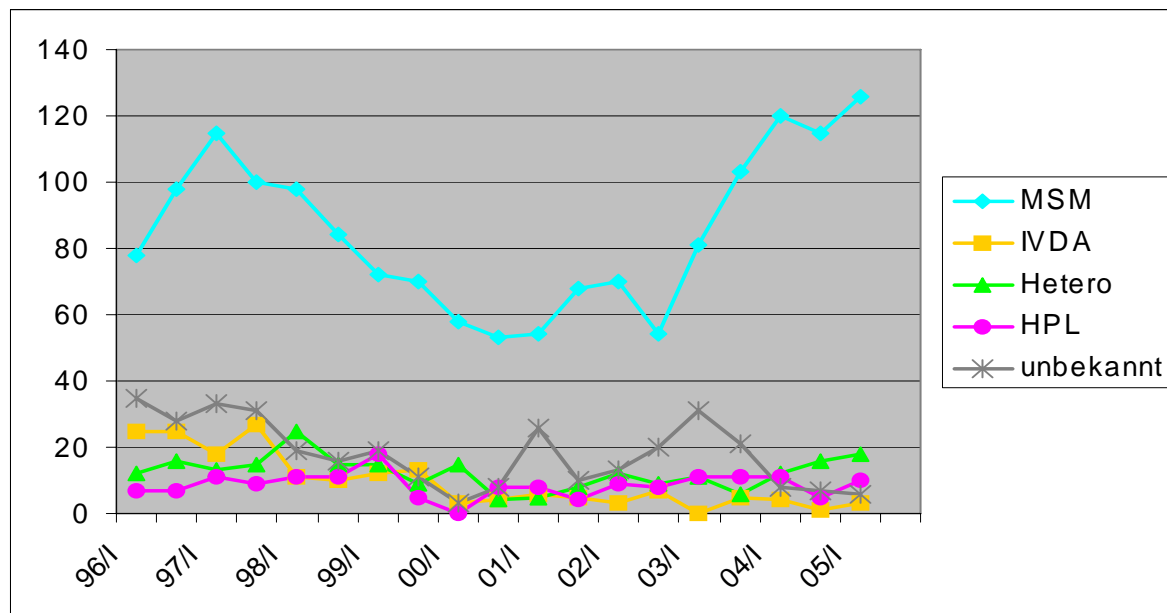
# Vorbereitungsphase

Warum eine Berliner  
Gesundheitskampagne für MSM?



# Vorbereitungsphase: Warum eine Berliner Gesundheitskampagne für MSM ?

- Anstieg von sexuell übertragbaren Erkrankungen insbesondere in den Ballungsräumen



Verlauf der  
Erstdiagnosen pro  
Halbjahr bezogen auf  
**BERLIN (Quelle: RKI)**



Vorbereitungsphase:

## Warum eine Berliner Gesundheitskampagne für MSM ?

- Verschiedene Gründe für den Anstieg der Erstdiagnosen, z.B.:
  - **Präventionsmüdigkeit**
  - **Risikominimierung statt Risikovermeidung**
  - **Unkenntnis des eigenen Serostatus**
  - **Gleichzeitig Zunahme der Häufigkeit von Analverkehren**
  - **Abnahme des Kondomgebrauchs in bestimmten Gruppen**
- Abhängig von Faktoren wie z.B.:
  - **Alter, Bildungshintergrund, Migrationshintergrund**



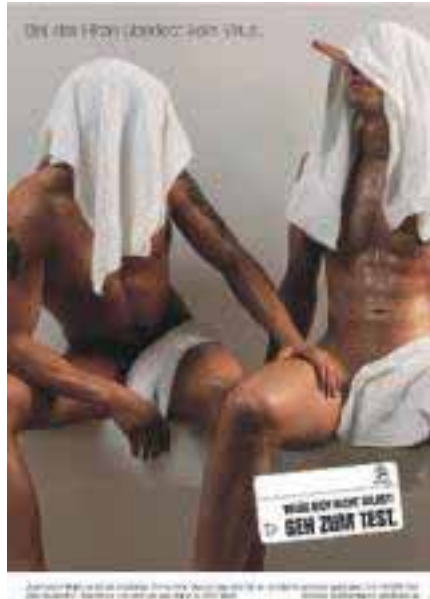
Vorbereitungsphase:

Warum eine Berliner Gesundheitskampagne für MSM ?

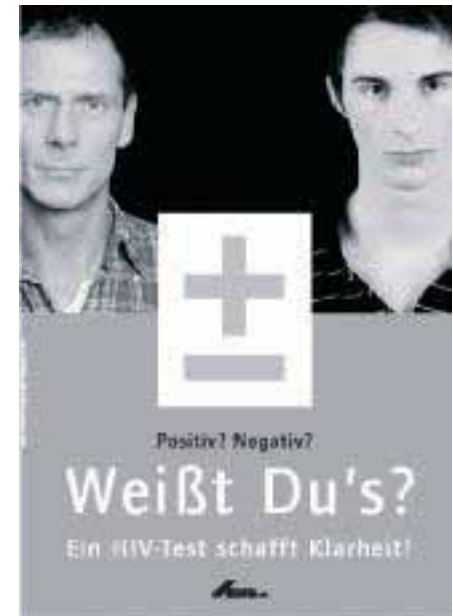
- Feststellung / Forderung an die Primärprävention:
- Allgemeine Präventionsaussagen reichen nicht mehr aus
- Zielgruppenspezifische HIV-Primärprävention
- Verstärkung personalkommunikativer Präventionsmaßnahmen



# Vorbereitungsphase: Warum eine Berliner Gesundheitskampagne für MSM ?



Wien: „Belüg Dich nicht selbst –  
Geh zum Test“  
Problem: Test nur bedingt als  
primärpräventives Mittel  
geeignet



Deutsche AIDS-Hilfe e.V.: „Weißt Du's“  
Problem: sehr allgemeine Ansprache



## Vorbereitungsphase

# Die Gesundheitskampagne Aktion Männer Gesundheit - Konzept

- Verfolgt den konstruktiven Ansatz, sich mit der eigenen Gesunderhaltung zu beschäftigen, die eigene Gesundheit wertzuschätzen.
- Beratung und Aufklärung sind wesentlicher Bestandteil, Test ist nachgeordnet, damit ein gutes Mittel der Primärprävention
- Hat einladenden und wenig fordernden Charakter
- Erreicht einerseits eine breite Öffentlichkeit durch mediale Begleitung und verschiedene Orte
- Ist in hohem Maße personalkommunikativ
- Ist in hohem Maße flexibel in Bezug auf den Faktor Zielgruppenspezifität



Durchführungsphase:

# Organisatorische Gesichtspunkte

- Niedrigschwelligkeit (räumlich, inhaltlich, situativ)
- Kooperation Robert Koch Institut (Evaluation)
- Briefings (Berater/ÄrztInnen)
- Dienstpläne
- Verlaufsmappe
- Materialien
- Bluttransport



**Komm  
auch  
Du**

Aktion Männer Gesundheit

Durchführungsphase:

# Kampagne in Aktion

## In der Szene

- Orte: Schöneberg/Motzstraße, Kreuzberg/Mehringdamm, Prenzlauer Berg/Allee Arcaden, Friedrichshain/Boxhagener Platz
- Standortgenehmigung
- Freitags und samstags 22-2.00 Uhr/ 8 Abende



Durchführungsphase:

# Kampagne in Aktion

## In der Szene

Logistische Umsetzung

- Vor-Ort-Mitarbeiterteam
- 2 hauptamtliche Berater
- 1 Arzt bzw. Pfleger
- 3 Busse
- Pavillon
- Infomaterial
- Strom
- Bestuhlung, Tische, Schreibmaterial, Fragebögen, Licht
- Dekoration



Durchführungsphase:

# Projekte

- Berliner Aids-Hilfe
- Pluspunkt
- Schwulenberatung
- Mann-o-Meter
- Freitags 15-20 Uhr



Durchführungsphase:

# Projekte

## Logistische Umsetzung

- 2 Berater
- 1 Arzt
- Material für die Blutabnahme
- Lagermöglichkeit für das Blut
- 3 Räume
- Infomaterial, Fragebögen etc.



# Durchführungsphase: Arztpraxen AK AIDS der niedergelassenen Ärzte

## Logistische Umsetzung

- 2 Berater
- 1 Arzt
- Material für die Blutabnahme
- Lagermöglichkeit für das Blut
- 3 Räume
- Infomaterial, Fragebögen etc.
- Mittwochs 15-20 Uhr



Durchführungsphase:

# Nachberatungsphase

- Abholung Testergebnisse: Projekte, Praxen, Gesundheitsämter
- 12 Tage nach der Blutentnahme

Logistik

- Internetzugang
- 1 Arzt
- 2 Berater
- Hinweise zu den Resultaten



# Ergebnisse: Internetpräsenz . Vor-Ort-Arbeit . Steuerungsgruppe

komm auch du | Willkommen - Mozilla Firefox

Datei Bearbeiten Ansicht Gehe Lesezeichen Extras Hilfe

http://www.mancheck-berlin.de/kad/index.php

1&1 Webmailer GMX etuux PSHT LEO PubMed JHU

# Komm auch Du

**Willkommen**  
**Beratung und Test**  
**Nachberatung**  
**Termine und Orte**  
**Fragebogen**  
**Vertraulichkeit**  
**Förderung**  
**Kontakt**  
**Impressum**



**Herzlich Willkommen zu**  
**Komm auch Du – Aktion Männer Gesundheit**

Du hast Fragen zu HIV, Syphilis oder Hepatitis?  
Du möchtest wissen, wie man sich schützen kann?  
Bist Du unsicher, ob Du beim Sex ein Infektionsrisiko hattest?

Wir beraten Dich kompetent zu Gesundheitsrisiken, Schutz- und Behandlungsmöglichkeiten direkt vor Ort im Kiez, in unseren Projekten oder in Praxen. Wenn Du möchtest, kannst Du Dich auch testen lassen auf Syphilis, Hepatitis und/oder HIV – garantiert anonym und kostenlos.

Auf diesen Seiten findest Du weitere Informationen zur Aktion, zu den Orten und Terminen, den teilnehmenden und kooperierenden Einrichtungen.

**Veranstalter:**  
Landesverband der Berliner Aids-Selbsthilfegruppen e.V.

**mit ideeller und finanzieller Unterstützung der**  
Senatsverwaltung für Gesundheit, Soziales und Verbraucherschutz des Landes Berlin

**Teilnehmende Organisationen:**  
Berliner Aids-Hilfe e.V.  
Fixpunkt e.V.  
ManCheck  
Mann-O-Meter e.V.  
Pluspunkt  
Schwulenberatung e.V.  
Subway e.V.

**in Zusammenarbeit mit:**  
Robert Koch-Institut  
Arbeitskreis AIDS niedergelassener Ärzte

**Kooperationspartner:**  
Labor 28  
Ärztelabor Dr. Berg  
Ärztelabor Stülpnagelstraße  
Gesundheitsamt Charlottenburg-Wilmersdorf  
Gesundheitsamt Friedrichshain-Kreuzberg  
Gesundheitsamt Schöneberg-Tempelhof

LABAS e.V. Berliner Aids-Hilfe e.V. Fixpunkt ManCheck Mann-O-Meter e.V. Pluspunkt Schwulenberatung e.V. Subway e.V. ROBERT KOCH INSTITUT AK Arbeitskreis AIDS Labor 28

Fertig

Start Anwendungen im Rob... 2 Microsoft Outlook komm auch du | Willk... Microsoft PowerPoint ... DE 12:10

# Internetzugriffe

- Einstellung der Seite: 5.5.-31.5.06
- 2500 Zugriffe insgesamt
- Robots und doppelte Zugriffe rausgerechnet
- 614 echte Zugriffe (verschiedene IPs)



## Vor-Ort-Termine

- durchschnittlich an 8 Abenden jeweils 5 Mitarbeiter für je 6 Stunden vor Ort (incl. Vor- und Nachbereitung)
- Durchschnittlich erreichte Personen (ca.):

Ort	Kneipentour	Empfang
Schöneberg	450	45
Prenzlauer Berg	250	30
Kreuzberg	160	30
Friedrichshain	200	30

**Komm  
auch  
Du**

Aktion Männer Gesundheit

# Vor-Ort-Termine

- Auswertung der Kneipentouren
- intensiverer Kontakt als sonst durch Aktion als erklärungsbedürftigem Gesprächsanlass
- viel Interesse
- immer wieder ausführliche Gespräche über sexuelle Gesundheit
- die „Awareness“ wurde gestärkt: Feedback „wichtiges Thema“
- positive Reaktion auf die Kooperation der Projekte
- großer personalkommunikativer Aufwand
- Gäste haben sich Zeit für das Thema genommen
- Gute Kooperation + Feedback der Wirte



# Vor-Ort-Termine

- **Auswertung Empfang**
- es kamen gezielt Männer, um an der Aktion teil zu nehmen
- Laufkundschaft wurde teilweise angesprochen, könnte ausgebaut werden
- der Stand und die Busse sollten auffälliger und ansprechender gestaltet werden



# Vor-Ort-Termine

## Beratung Vor-Ort: Setting

- Zwei Busse für die Beratungen
- Intimes Beratungssetting in geschlossenem Bus
- Angesezte Beratungszeit 15 Minuten
- Zeit wurde oft auch überschritten
- Stau vor den Beratungen
- Viele Beratungen in den mittleren zwei Stunden
- Einige Nichtzulassungen zum Test
  - Drogeneinfluss
  - Nicht ausreichend mit einem evtl. positiven Testergebnis auseinandergesetzt

**Komm  
auch  
Du**

Aktion Männer Gesundheit

# Vor-Ort-Termine

## Beratung Vor-Ort: Inhalt

- Informationsdefizit insbesondere über die Syphilis
- STDs
  - Chlamydien
  - Tripper
- Unterscheidung der Hepatitis A, B und C
- Impfmöglichkeit Hepatitis A und B
- Übertragungswege HIV: insbesondere über das Risiko des aktiv anal penetrierenden

**Komm  
auch  
Du**

Aktion Männer Gesundheit

# Vor-Ort-Termine

Beratung Vor-Ort: Grund für die Teilnahme am Test

- Konkretes Infektionsrisiko
- Absicherung in einer Partnerschaft
- Regelmäßige Testung



# Auswertung der Steuerungsgruppe

## Vor-Ort-Aktion

- Die direkte Ansprache von Passanten sollte verstärkt werden.
- Die Vor-Ort-Aktion sollte über einen längeren Zeitraum (z.B. 6 Monate) laufen.
- Die Anfangszeit der Aktion sollte vorverlegt werden.
- Ein Abend am Wochenende ausreichend (der Freitag lief besser).
- Gerade durch das Vor-Ort-Angebot mit den Bussen wurde ein äußerst niedrigschwelliger Zugangsort geschaffen. Dies konnten so auch Männer nutzen, die durch die Angebote der Beratungsstellen nicht erreicht werden.
- Eventuell sollte das Vor-Ort-Angebot ein kontinuierliches werden.



# Auswertung der Steuerungsgruppe

- **Praxen**
- In Praxen könnte generell eine Spätsprechstunde stattfinden.
- **Gesundheitsämter** (nur Ergebnismitteilung)
- Es kamen Männer in das Gesundheitsamt, die vorher über die Möglichkeit z.B. des Syphilis-Tests dort nicht informiert waren.
- **Allgemein**
- Es gab eine gute Gleichverteilung der Nutzer auf alle beteiligten Organisationen und die Vor-Ort-Angebote.



# Auswertung der Steuerungsgruppe

- **Presse/Öffentlichkeit**
- In der Berliner Szene sind die Kooperation der LABAS Projekte und die Kampagne sehr gut aufgenommen worden.
- Die Pressearbeit ist nicht zuletzt wegen eines großen Berliner Queermagazins nicht gut gelaufen. Ein zugesagter Artikel ist aufgrund von Platzmangel einfach nicht erschienen.



# Auswertung der Steuerungsgruppe

- Zielerreichung
- Die Zielsetzung, Gesundheit verstärkt zum Thema zu machen, wurde erreicht.
- Das Bewusstsein für Gesundheit wurde gestärkt.
- Eine Verbesserung der Kontakte und der Zusammenarbeit zwischen den Projekten ist festzustellen.



# Auswertung der Steuerungsgruppe

- Zukunft
- Die Fortsetzung der Kampagne ist in abgeänderter Form sinnvoll und notwendig.
- Vor einer Wiederholung sollte es eine Kundenbefragung geben.
- Die Kampagne muss noch genauer evaluiert werden.
- Die Internet-Präsenz sollte mehr interaktive Angebote haben.
- Es müssen evtl. weitere Orte hinzugenommen werden.
- Auch schwer Erreichbare sollen angesprochen werden.

